

# えにわマルシェ × 恵庭駅通夏祭り

2024  
8.11 (日・祝)

入場  
無料

10:00~16:00 (えにあす  
屋内出店)

えにあす屋外出店は18:00まで  
グリーンベルト出店は20:00まで

今年も  
歩行者天国  
開催!

屋外スペース  
早飲み & 早食い  
大会開催!  
【参加無料】  
15:30~予選  
16:30~決勝

屋内スペース  
休憩スペース有  
12:00~  
恵庭少年少女合唱団  
合唱生歌披露

緑と語らいの広場複合施設「えにあす」  
屋内外スペースではえにわマルシェの  
ハンドメイド作品販売等多数出店。  
恵庭大通（通称：グリーンベルト）の  
一部を歩行者天国にしてキッチンカーや  
フードブース出店も！  
盆踊りなども楽しめる恵庭夏祭りと同様開催！  
会場内を巡る『ワイスラリー』 &  
『スタンプラリー』に参加して景品もゲット！



@グリーンベルト + えにあす

夏祭り  
同時開催!

10:00~こども縁日  
17:00~すずらん踊り  
18:30~こども盆踊り  
19:00~納涼盆踊り



- 会場に専用駐車場はございません。公共交通機関等をご利用ください。
- 会場内は全面禁煙です。喫煙はご遠慮ください。
- 飲酒運転・未成年飲酒は法律で禁止されています。
- 歩行者天国スペースの安全確保や緊急車両の通行にご理解ご協力をお願いいたします。

えにわマルシェ  
公式ホームページ



主催：えにわマルシェ実行委員会 共催：恵庭駅通夏祭り実行委員会  
後援：恵庭市／恵庭市教育委員会 協力：恵庭駅通まちづくり推進協議会／恵庭駅通商店街振興組合  
協賛： ヤマザキ 山崎製パン(株)札幌工場／ ロバパン (株)ロバパン恵庭工場／ ゴールドパック(株)恵庭工場  
お問合せ：えにわマルシェ実行委員会事務局0123-33-3131 (恵庭市役所 花と緑・観光課 (内線2524))





えにあす屋内エリア  
🕒 10:00～16:00

# 出店一覧

Blue daisy  
(アクセサリー)

パシアート☆TAKEDA  
(パシアート作品)

工房 香響  
(陶芸・木工)

工房みゆー  
(アクセサリー・雑貨)

どんぐり  
(雑貨・布小物)

猫のひげ  
(パッチワーク小物)

木の工房 遊楽里  
(木工品)

針仕事～藍  
(和布小物)

H  
(天然石アクセサリー)

∞かごはら∞  
(アクセサリー)

木工工房アトリエK  
(陶芸・木工品)

にがお絵屋  
(雑貨・似顔絵)

月見草  
(多肉植物等)

恵庭手打ちそばの会  
(そば打ち体験)

北海道文教大学  
(子どもしよくいく縁日)

えにあす屋外エリア  
🕒 10:00～18:00

ANNE  
(布小物)

HAND MADE  
☆HALUO  
(アクセサリー・布小物)

allysgarden  
(子供服・小物)

Samola  
(布小物)

ピーち・ちゅう  
(小物・アクセサリー・雑貨)

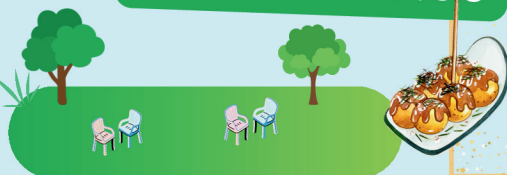
おしゃべりな器たち  
(陶芸品)

居酒屋NEBOKE  
(ロンクポテト・焼き鳥・ほか)

とうふ家 豆てっぽう  
(お豆腐・揚げもの・ほか)

ラム太郎  
(ザンギ・塩ジンギスカン・ほか)

グリーンベルト  
屋外飲食エリア  
🕒 10:00～20:00



三上商店

(たこ焼き・お好み焼き・ほか)

Bakery BOB GEORGE

(焼き立てパン・ほか)

出店者・出店内容は変更となる場合がございます。ご了承ください。