

# 「プチマルシェ in フレスポ恵み野」開催要領

今回の募集については、出店決定時点で出店料が発生し、それ以降のキャンセルについては原則返金いたしませんので、予めご了承ください。  
なお、警報発表時等、出店者の責に帰することのできない事由により中止となった場合は出店料をお返しいたします。

## 1. 開催日時

①8月23日(日) ②10月25日(日) ③12月27日(日) ④2月21日(日)

10:00~16:00(17:00まで延長可能)

## 2. 出店場所

【手づくり・飲食物販部門】

・恵庭市恵み野里美2丁目15番地フレスポ恵み野 モール棟1通路

【飲食部門】

・フレスポ恵み野 屋外出入口付近



## 3. 出店料

・1コマ 2,000円/日

※屋内外合計 8 コマ以上出店時は【1 コマ 1,500円/日】

## 4. 店舗数

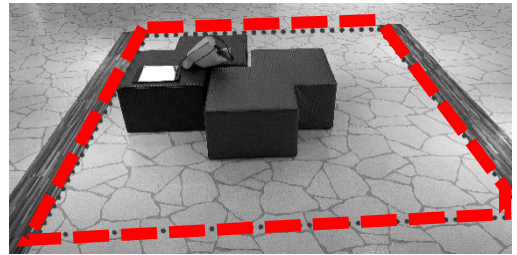
### 【屋内】

- ・最大 15 コマ程度(1 コマ右記枠程度)

### 【屋外】

- ・最大 4 コマ程度(1 コマ約 3m×3m)

スペース内に植木がございます。避けてご利用ください。



## 5. 搬入・搬出

- ・販売品搬入出は下記時間に出店者の責任において行ってください。
- ・大きな荷物(台車等)の搬入は、施設裏駐車場に駐車の上搬入して下さい。  
2台程度しか駐車できないため、順番に譲り合って利用し、作業後は施設正面の一般車両駐車場に車を移動してください。
- ・手持ちのみの方は、施設正面駐車場に駐車の上、ホームック側入口より搬入下さい。
- ・冬季、ホームック側スロープは利用できません。
- ・搬入＝当日9:00～ 搬出＝当日16:00～
- ・駐車場内施設前道路に駐停車しての作業は他の車両の通行の妨げになるのでご遠慮ください。

※前日準備、翌日撤収は不可

## 6. 出店キャンセル

- ・出店決定時点で出店料が発生し、それ以降のキャンセルについては原則返金致しません。
- ・警報発表時等、出店者の責に帰することのできない事由により中止となった場合は出店料をお返しいたします。

## 7. 出店ルール

### (1)出店者による当日準備

- ・出店するにあたっては、出店者自身により店舗フラッグの掲示を行って下さい。
- ・当日の出店者代表をお願いすることがございます。ご協力をお願いいたします。  
代表の方は準備・撤収時に備品が格納されている  
「防災管理室(TEL:0123-39-3288)への電話連絡」  
「のぼり設置・撤収、レイアウト指示等の出店準備・撤収の指揮」  
をお願いいたします。

※防災倉庫は美容室②横

## (2)備品貸出

- ・テーブル、イス、テント等備品の貸出しはありませんので、各自ご準備願います。
- ・(屋外)電気についてはフレスポ恵み野からの貸与(無料)があります。
- ・延長コードや水道設備、ガス等についての貸出しはありません。各自でのレンタル等によりご用意ください。

## (3)商品陳列

- ・店舗毎にあたえられたスペース内であれば、商品陳列等の指定はありません。スペース内に収まるよう配置してください。

## (4)過度な呼びかけの禁止

- ・お客様や入居テナントのご迷惑になる行動はお控えください。

## (5)ワークショップ

- ・ご自身の出店範囲内であれば、ワークショップを行うことは可能となっております。
- ※インク等、施設を汚す恐れのあるものはお控えください。
- ※万が一汚した場合には出店者の責任で綺麗にするようお願いいたします。

## (6)臨時営業許可証

- ・会場での調理を要する場合には出店の2週間前までに事務局へご提出ください。

## (7)販売品目(飲食部門)

- ・入居テナント(カフェ・ラーメン)と重複するものは販売できません。

(ラーメン、タピオカ、サンドイッチ、アイスクリーム、揚げ物等)

※R01年12月時点のもの

## 8. 売上報告書の提出

実施後3日以内に売上報告書のご提出をお願いいたします。

各自で事務局へメール又はFAX、持参にてご提出ください。

用紙については、年度当初にお渡ししたものを各自で複製いただくか、HPからダウンロードして使用してください。

(<https://eniwa-marche.jp/archives/944.html>)

上記により用意することが出来ない場合には事務局までご連絡ください。



## 9. その他

上記以外の要領については、「えにわマルシェ開催要領(令和2年度保存版)」に記載の通りです。再度ご確認の上ご出店ください。