

屋外会場

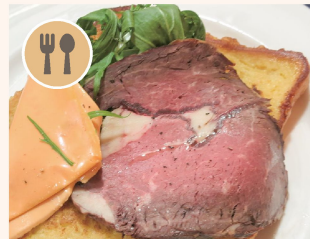
🍴 フード



とうふ家 豆てっぽう



(株)ブレスト



ビストロサンカント



居酒屋NEBOKE



焼鳥ダイニングBONZO



三上商店



まるご商店



恵庭手打ちそばの会



カフェフィエスタ

市制施行50周年記念事業

恵庭市は2020年に市制施行50周年を迎えます。



えにわマルシェ

2019

～市民のためのつながるマルシェ～

2019 8月10日 sat・11日 sun

イベントの最新情報はコチラ



開催イベント

- 50店を超える「えにわマルシェ」登録店舗が集まります
- ・手づくりワークショップ・そば打ち体験他
- ・ピアマルシェ
- お楽しみ抽選会他

1日目 10:00~21:00
ラストオーダー20:00

2日目 10:00~18:00
ラストオーダー17:00

※屋内会場及び屋外会場の一部は両日17:00まで

会場

屋内会場
恵庭市民会館中ホール (恵庭市新町10 恵庭市民会館3階)

屋外会場
恵庭市役所駐車場 (恵庭市京町1番地)

何杯でも使える!! ビール割引キャンペーン

イベント当日、ビール購入時に本パンフレットをお見せいただいた方は100円引きにて購入いただけます。



3つ集めて抽選会に参加しよう

えにわマルシェ 抽選券

当日会場に出店している店舗で買い物をするとお店のサインを貰えます。3店舗以上で買い物をすると3つ集めた方に、本部テントで抽選番号を発行します。※受付は14:30まで

①

②

③

抽選はイベント両日15時から市民会館中ホールステージにて行います。

抽選番号欄



交通アクセス

- JR恵庭駅から徒歩10分
- エコバス停留所 ④「市役所・市民会館」

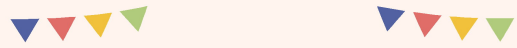
駐車場

恵庭市民会館駐車場
恵庭市役所第2駐車場

お問合せ先

えにわマルシェ実行委員会事務局
(恵庭市経済部 花の拠点整備室 花と緑・観光課)
☎ 0123-33-3131 (内線2521)

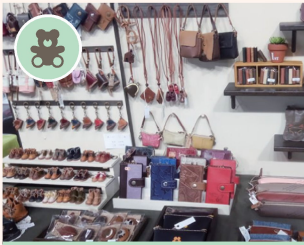
主催 えにわマルシェ実行委員会
後援 恵庭市・恵庭市教育委員会



屋内会場

手づくり

フード



マール



ぴーち・ちゅう



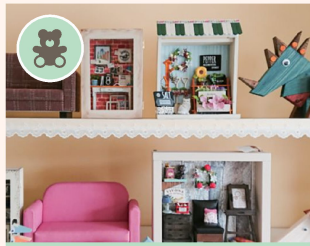
風香



マツメイド



工房みゆー



Boo-Foo-Woo



マキマキ



ふたごや



手づくり工房ごとう



Mi工房



木の工房 Geppetto



Pisica



企画



気まま工房 木楽



工房 香響



サーヤ



アートフラワーの店



パンアート☆TAKEDA



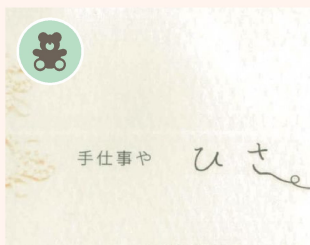
Blue daisy



ANNE



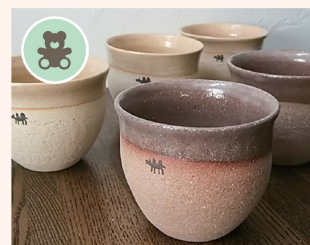
いちごりボン



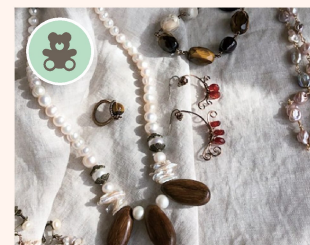
手仕事や ひさ



merci shop



陶はな



H



のんのん



ココハウス



青空ゆ〜ら



どんぐり



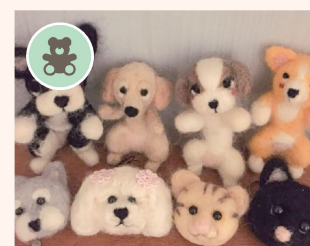
針仕事〜藍



木の工房 遊樂里 ~yurari~



☆Kirari☆



ほっこり



ninonina



allysgarden



HAND MADE ☆ HALUO



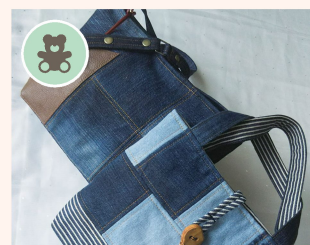
Fuwari&Sacra,



トトフィム



WORK PLACE TOMO



布小物の結月



デザイン工房 彩月



パティスリーフマルシェ



Sweet Blueberry



彩りかの葉



(有)余湖農園